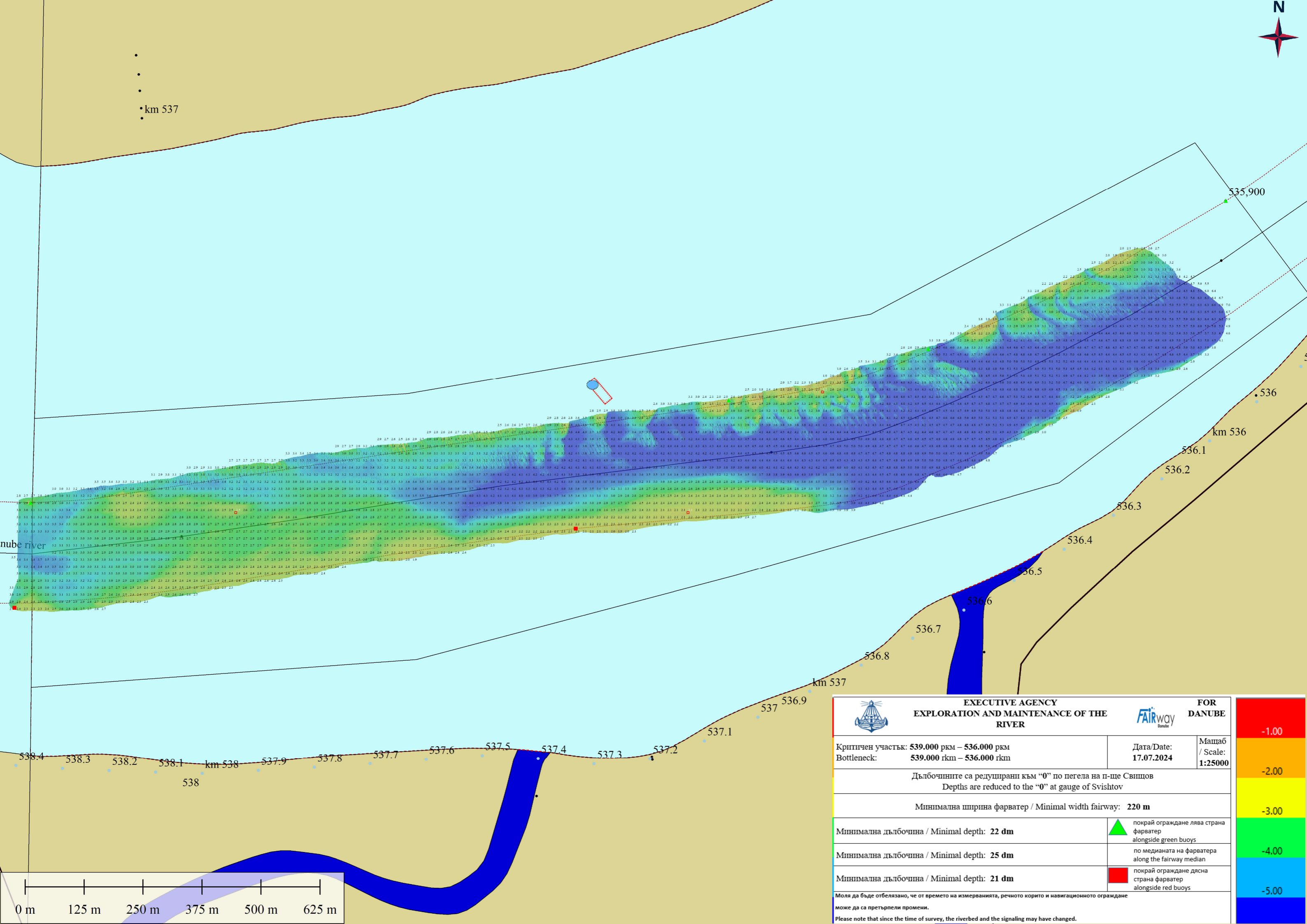







•
•
•
• km 537



 EXECUTIVE AGENCY EXPLORATION AND MAINTENANCE OF THE RIVER		FOR DANUBE
Критичен участък: 539.000 ркм – 536.000 ркм Bottleneck: 539.000 rkm – 536.000 rkm		Дата/Date: 17.07.2024
Дълбочините са редуцирани към "0" по пегела на п-ще Свищов Depths are reduced to the "0" at gauge of Svishtov		
Минимална ширина фарватер / Minimal width fairway: 220 m		
Минимална дълбочина / Minimal depth: 22 dm	 покрай ограждане лява страна фарватер alongside green buoys	
Минимална дълбочина / Minimal depth: 25 dm	по медианата на фарватера along the fairway median	
Минимална дълбочина / Minimal depth: 21 dm	 покрай ограждане дясна страна фарватер alongside red buoys	
Моля да бъде отбелязано, че от времето на измерванията, речното корито и навигационното ограждане може да се претърпени промени. Please note that since the time of survey, the riverbed and the signaling may have changed.		

