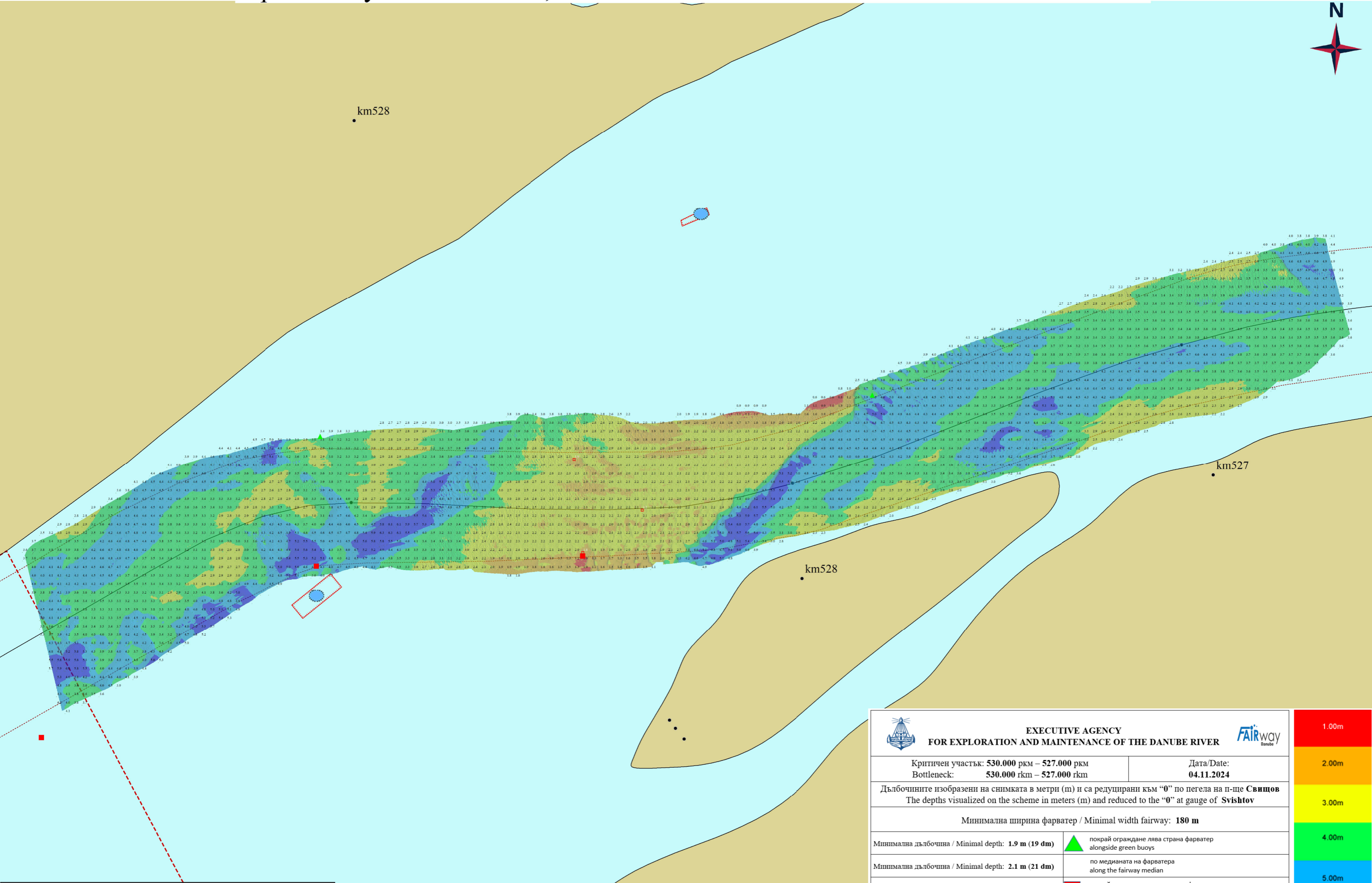



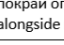


Критичен участък "Батин, км530 - км527 - Bottleneck "Batin" km530 - km527



 EXECUTIVE AGENCY FOR EXPLORATION AND MAINTENANCE OF THE DANUBE RIVER 	
Критичен участък: 530.000 ркм – 527.000 ркм Bottleneck: 530.000 rkm – 527.000 rkm	Дата/Date: 04.11.2024
Дълбочините изобразени на снимката в метри (m) и са редуцирани към "0" по пегела на п-ще Свищов The depths visualized on the scheme in meters (m) and reduced to the "0" at gauge of Svishtov	
Минимална ширина фарватер / Minimal width fairway: 180 m	
Минимална дълбочина / Minimal depth: 1.9 m (19 dm)	 покрай оградяне лява страна фарватер alongside green buoys
Минимална дълбочина / Minimal depth: 2.1 m (21 dm)	по медианата на фарватера along the fairway median
Минимална дълбочина / Minimal depth: 1.8 m (18 dm)	 покрай оградяне дясна страна фарватер alongside red buoys
Времето на измерванията, речното корито и навигационното оградяне може да са претърпели промени. Since the time of survey, the riverbed and the signaling may have changed.	

