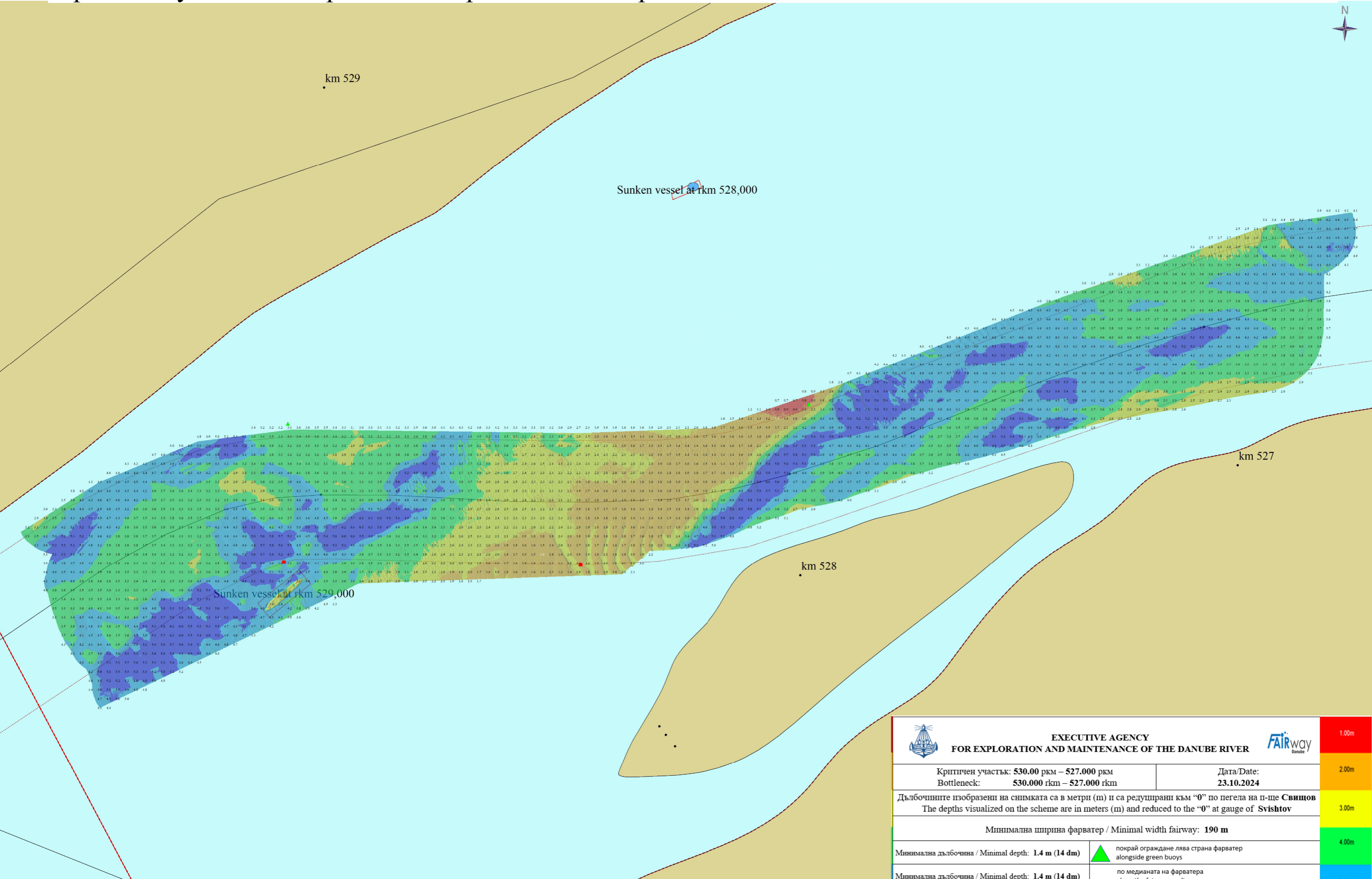






# Критичен участък "остров" Батин" ркм. 530.000 - ркм. 527.000 Bottleneck "Batin" rkm. 530.000 - rkm. 527.000



 <b>EXECUTIVE AGENCY FOR EXPLORATION AND MAINTENANCE OF THE DANUBE RIVER</b> 		1.00m
Критичен участък: <b>530.00</b> ркм – <b>527.000</b> ркм Bottleneck: <b>530.000</b> rkm – <b>527.000</b> rkm		2.00m
Дата/Date: <b>23.10.2024</b>		3.00m
Дълбочините изобразени на снимката са в метри (m) и са редуцирани към "0" по пегела на п-ще Свищов The depths visualized on the scheme are in meters (m) and reduced to the "0" at gauge of Svishtov		
Минимална ширина фарватер / Minimal width fairway: <b>190 m</b>		
Минимална дълбочина / Minimal depth: <b>1.4 m (14 dm)</b>	 покрай ограждане лява страна фарватер alongside green buoys	4.00m
Минимална дълбочина / Minimal depth: <b>1.4 m (14 dm)</b>	по медианата на фарватера along the fairway median	5.00m
Минимална дълбочина / Minimal depth: <b>1.4 m (14 dm)</b>	 покрай ограждане дясна страна фарватер alongside red buoys	>5.00m
Моля да бъде отбелязано, че от времето на измерванията, речното корито и навигационното ограждане може да са претърпели промени. Please note that since the time of survey, the riverbed and the signaling may have changed.		

