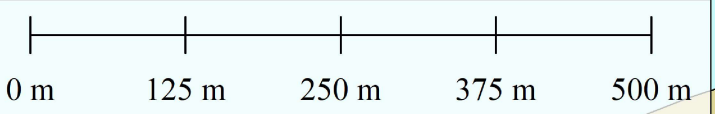
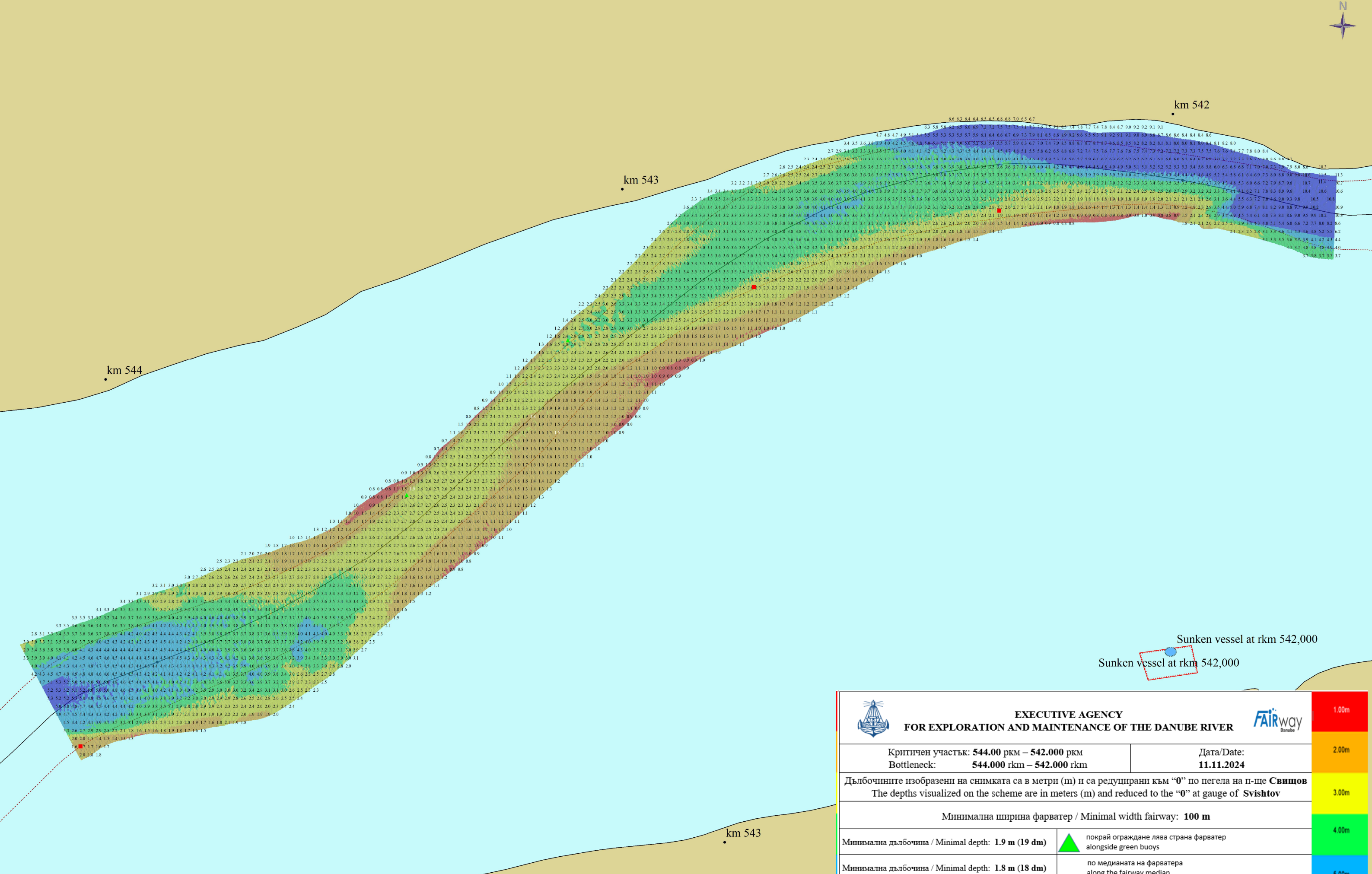






Критичен участък "остров" Вардим" ркм.544,000 - ркм. 542.000 Bottleneck "Vardim" rkm. 544.000 - rkm.542.000



 EXECUTIVE AGENCY FOR EXPLORATION AND MAINTENANCE OF THE DANUBE RIVER 		1.00m
Критичен участък: 544.00 ркм – 542.000 ркм Bottleneck: 544.000 rkm – 542.000 rkm		2.00m
Дълбочините изобразени на снимката са в метри (m) и са редуцирани към "0" по гегела на п-ще Свищов The depths visualized on the scheme are in meters (m) and reduced to the "0" at gauge of Svishtov		3.00m
Минимална ширина фарватер / Minimal width fairway: 100 m		
Минимална дълбочина / Minimal depth: 1.9 m (19 dm)	 покрай оградяне лява страна фарватер alongside green buoys	4.00m
Минимална дълбочина / Minimal depth: 1.8 m (18 dm)	по медианата на фарватера along the fairway median	5.00m
Минимална дълбочина / Minimal depth: 1.5 m (15 dm)	 покрай оградяне дясна страна фарватер alongside red buoys	>5.00m
Моля да бъде отбелязано, че от времето на измерванията, речното корито и навигационното оградяне може да са претърпели промени. Please note that since the time of survey, the riverbed and the signaling may have changed.		